



RAPPORT D'ENGAGEMENT 2025

FROJAL



Lefebvre



1

LE GROUPE ET SES FILIALES



NOS ACTIVITÉS

PRÉSENTATION

FROJAL est une holding familiale, regroupant des descendants de Francis Lefebvre. **Lefebvre Sarrut** est un groupe européen dont le capital est détenu exclusivement par les membres de la **famille Lefebvre** via leur holding FROJAL à 77 % et de la **famille Sarrut** à 23 % directement ou indirectement via leur holding Sarrut.

La famille Lefebvre développe l'héritage de son aïeul Francis Lefebvre qui a constitué au XIX^e siècle, avec ses fils Roger et Jacques, le groupe d'édition et de formation de référence dans le domaine du droit fiscal et comptable. La famille Sarrut est l'héritière des fondateurs des Éditions législatives en 1947, Lise et Jean Sarrut, qui se sont imposés comme les acteurs incontournables en matière de droit social.

Né du rapprochement de ces deux familles, notre Groupe connaît depuis une croissance régulière en Europe via différentes acquisitions. Nous sommes implémentés dans les principaux pays d'Europe : Allemagne, Belgique, France, Italie, Luxembourg, Espagne, Pays-Bas et Royaume-Uni. Nous apportons une réponse globale aux entreprises (DRH, DAF, directeurs juridiques, conformité), aux professions réglementées (notaires, experts comptables, avocats, etc.) et au secteur public dans les domaines de l'édition, de la formation et des logiciels. Notre raison d'être est d'activer la connaissance pour une société plus juste, efficace et durable. En 2025, notre Groupe a réalisé un chiffre d'affaires de 563 millions d'euros et compte 2 459 collaborateurs.

NOTRE ENGAGEMENT ENVIRONNEMENTAL, SOCIAL ET DE GOUVERNANCE

NOS VALEURS

Notre Groupe s'impose comme la plus importante entreprise de taille intermédiaire (ETI) du secteur juridique en France et en Europe. Fortement attaché à ses valeurs entrepreneuriales et humaines, il est aujourd'hui l'une des entreprises leaders en droit continental.



EXCELLENCE

Nous apportons à nos clients des contenus fiables, des formations de haute qualité et des logiciels innovants.



PARTAGE

Nous favorisons une culture de la collaboration et du partage de connaissances avec nos clients, auteurs et partenaires. Ces échanges génèrent des liens de confiance et nourrissent l'innovation, véritable accélérateur de croissance.



PROXIMITÉ

Nous entretenons une culture de communication et de relations solides. Nous promovons un écosystème de contribution, de compréhension et de respect pour atteindre un succès collectif et offrir une expérience unique à nos clients, employés et communauté.

NOTRE RAISON D'ÊTRE

Fort de notre raison d'être, **Activer la connaissance pour une société plus juste, efficace et durable**, qui fédère au quotidien les collaborateurs, clients, familles, actionnaires et partenaires du Groupe, nous nous engageons concrètement à :

01	02	03	04	05
<p>Garantir l'accessibilité au droit en diffusant largement une connaissance juridique, fiscale et réglementaire fiable, en travaillant notamment main dans la main avec les institutions publiques nationales et européennes.</p>	<p>Offrir un temps d'avance à nos clients en anticipant sans cesse l'évolution de leur métier et en coconstruisant des solutions, notamment par l'innovation et les partenariats.</p>	<p>Identifier et comprendre les changements réglementaires pour permettre à nos clients d'être en conformité et de s'appuyer sur le droit comme levier de développement.</p>	<p>Procurer aux collaborateurs un environnement de travail inspirant, des projets motivants et des méthodes de travail innovantes et collaboratives pour assurer leur développement personnel et professionnel.</p>	<p>Contribuer à la construction d'un monde plus durable dans le respect de son environnement, en coopération avec toutes nos parties prenantes.</p>

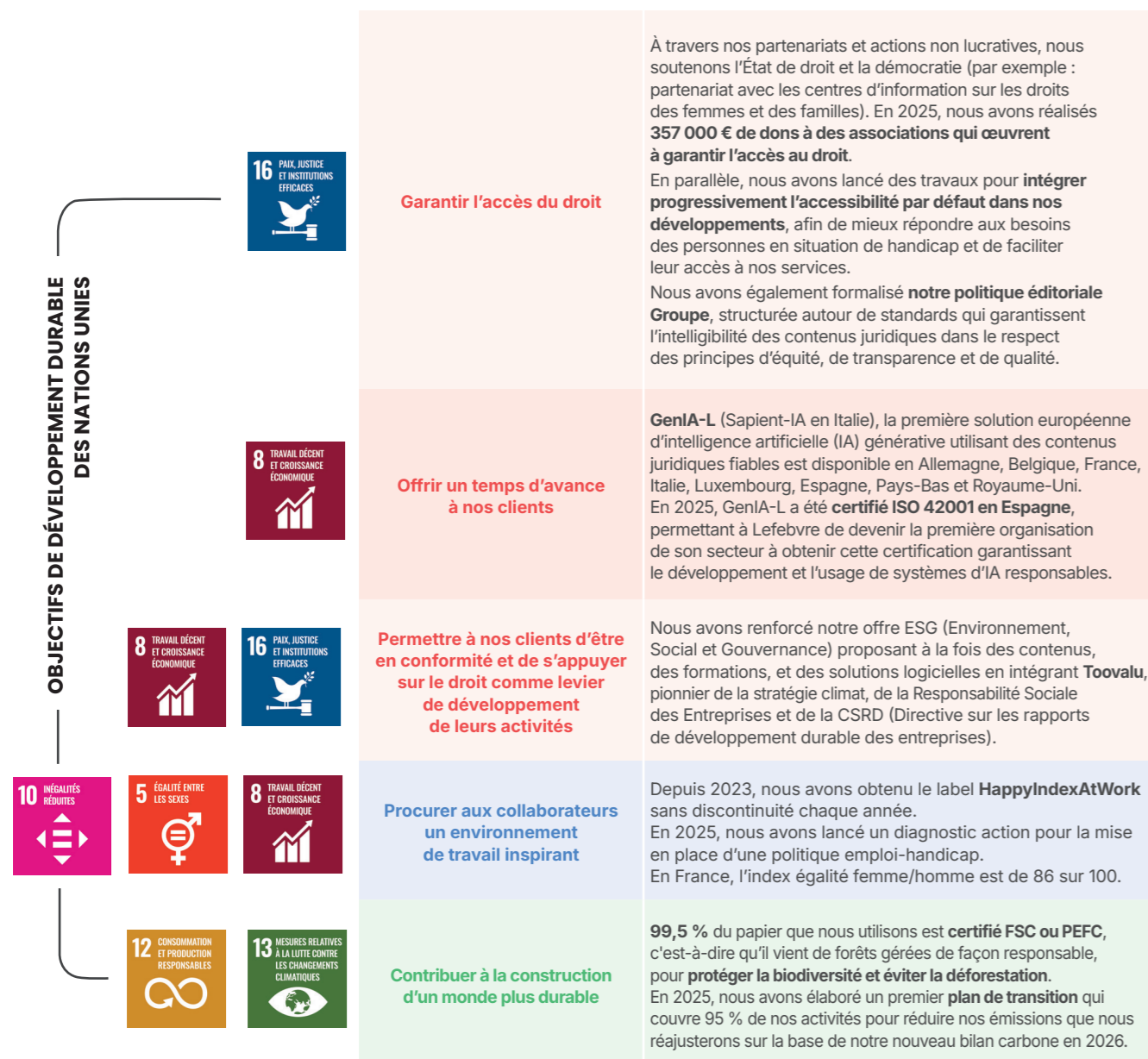
NOS ENGAGEMENTS

Depuis de nombreuses années, notre Groupe et ses filiales s'investissent en matière de responsabilité sociale des entreprises au travers d'actions concrètes (par exemple : charte éthique depuis 2017, questionnaire Security/Privacy/Sapin 2/RSE envoyé à nos principaux fournisseurs depuis 2019, intégration de nos données RGPD dans une plateforme de pilotage depuis 2019, création de la Direction RSE Groupe en 2021, formalisation de la raison d'être en 2022,

bilan carbone réalisé à l'échelle du groupe sur les scopes 1, 2 et 3 depuis 2022, mise en place de plateformes d'alerte à l'échelle européenne en 2023, formalisation de nos politiques environnementale et sociale en 2023, sensibilisations ESG proposées à tous nos collaborateurs en 2023-2024, nouvelle charte achats responsables au niveau européen en 2024), plan de transition couvrant 95 % de nos émissions élaboré en 2024-2025, formalisation de notre manifeste d'accès au droit et politique éditoriale Groupe en 2025.

PACTE MONDIAL DES NATIONS UNIES

Pour mieux renforcer notre engagement en matière environnementale et sociale, le 26 janvier 2022, le Groupe a rejoint le programme Pacte mondial ou Global Compact des Nations unies, et communique depuis sur ses actions dans le cadre de la « Communication on Progress ».



NOS ENJEUX ET ORIENTATIONS STRATÉGIQUES

Le Groupe a élaboré sa **raison d'être** en 2022, ce qui constitue un jalon important dans sa démarche de responsabilité sociétale. Depuis lors, nous nous sommes engagés activement dans une réflexion continue avec nos parties prenantes afin de concrétiser cette raison d'être à travers des engagements et des actions tangibles. Ce dialogue constant permet d'assurer une mise en œuvre cohérente de la raison d'être, en tenant compte des attentes et des besoins de toutes les parties concernées.

repose également sur une analyse des risques Groupe réalisée en décembre 2022, ce qui permet d'obtenir une vision globale et intégrée des risques auxquels le Groupe est confronté. Cette approche proactive garantit une meilleure compréhension des impacts environnementaux, sociaux et de gouvernance, et nous aide à prendre des mesures appropriées pour les atténuer et les gérer efficacement. Elle a aussi permis d'identifier nombre d'opportunités qui ne nous apparaissaient pas jusqu'alors.

En 2023, nous avons effectué une **analyse d'impacts (dite « analyse de double matérialité »)** avec nos parties prenantes pour identifier et **hiérarchiser les principaux risques et opportunités ESG** à la fois pour le Groupe et pour son écosystème. Cette démarche

En 2025, la **stratégie ESG du Groupe** est ainsi structurée autour de cinq piliers qui guident nos actions et nos initiatives à court et moyen terme (plan 2025-2030) :





2

ACCÈS AU DROIT

**NOUS ENGAGER POUR UN DROIT
PLUS COMPRÉHENSIBLE ET ACCESSIBLE**

Nous nous engageons à garantir l'accès au droit et travaillons aux côtés des acteurs publics pour soutenir l'État de droit. L'accès au droit est un enjeu crucial dans une société démocratique, car il garantit l'égalité devant la loi et permet à chacun de faire valoir ses droits et devoirs. Depuis sa création, notre Groupe reconnaît l'importance capitale de cet enjeu et œuvre pour que le droit soit compréhensible et accessible à tous, tout en maintenant des tarifs compétitifs pour nos clients et suffisants pour la rentabilité de l'entreprise.



NOUS ENGAGER POUR UN DROIT PLUS COMPRÉHENSIBLE ET ACCESSIBLE

S'engager auprès de nos parties prenantes

En 2025, nous avons renforcé notre ambition : rendre le droit plus lisible, plus accessible et réellement mobilisable par tous. Cette volonté se traduit d'abord par la formalisation d'une **politique éditoriale commune à l'échelle européenne**, conçue pour répondre à la diversité de nos publics (professionnels, entreprises, institutions, étudiants) avec une exigence constante de clarté et de fiabilité. Nous nous appuyons sur des standards élevés : contenus rédigés et validés par des experts, pluralité des formats et niveaux de lecture, actualisation continue, ligne éditoriale éthique et rigoureuse, et intégration responsable de l'intelligence artificielle, toujours sous supervision humaine.

Dans cette même logique d'inclusion, nous avons accéléré notre démarche d'accessibilité numérique pour les personnes en situation de handicap. Après l'état des lieux lancé en 2024, 2025 marque une montée en puissance : formation des équipes produits, tech et design, audits progressifs, intégration de critères d'accessibilité dès la conception des projets et suivi par indicateurs. Notre objectif est clair : faire de l'accessibilité une exigence « par défaut » dans nos développements digitaux.

Rendre le droit plus intelligible et opérationnel

Nous accélérons la transformation de l'accès à l'information juridique grâce à **GenIA-L** (Sapient-IA en Italie), la première solution européenne d'IA générative fondée sur des contenus juridiques fiables, désormais disponible dans l'ensemble de nos pays. Bien au-delà de la recherche, elle accompagne nos clients dans leurs usages quotidiens : analyse et synthèse de documents, traduction, aide à la rédaction, mise en perspective d'arguments pour et contre, et plus largement sécurisation et clarification des enjeux juridiques.

Cette dynamique confirme que nous avons dépassé le stade de l'expérimentation : **GenIA-L entre dans une phase d'adoption large**, en s'intégrant durablement aux pratiques des professionnels du droit et du chiffre, et des entreprises. En combinant la puissance de l'IA avec nos standards d'expertise et de fiabilité, nous contribuons à faire évoluer en profondeur le secteur de l'information juridique, **pour un droit plus compréhensible, plus accessible et toujours plus utile à nos clients.**

Promouvoir et expliquer le droit

Rendre le droit intelligible, c'est aussi le rendre vivant, compréhensible et discuté dans la société. C'est le sens du programme européen « **Futurs du Droit et du Chiffre** », que nous avons lancé en 2025 pour anticiper les grandes mutations du droit et de la fiscalité sur la décennie à venir. Face aux crises systémiques, à l'accélération technologique – notamment l'IA – et aux défis démocratiques, ce programme mobilise nos expertises pour contribuer à un **avenir juridique et fiscal plus juste, plus durable et mieux maîtrisé**. Lancé le 25 mars 2025 à Bruxelles, il a rassemblé experts et institutions autour de questions structurantes (souveraineté européenne, impact climatique, fiabilité de l'information juridique, nouveaux équilibres entre IA et intelligence humaine) et s'est prolongé par un **documentaire multilingue diffusé notamment lors de la Nuit du Droit 2025** (disponible sur YouTube).

Cette volonté de transmission se traduit aussi sur le terrain éducatif. En Italie, le projet la **Costituzione aperta a tutti** (la Constitution pour tous), porté par le ministère de l'Éducation avec notre marque Lefebvre Giuffrè, sensibilise les jeunes générations aux enjeux démocratiques à travers des ateliers pédagogiques autour de la Constitution italienne.

Enfin, pour anticiper les évolutions du droit et les rendre plus concrètes, nous sommes partenaires des **Jurisnautes**, une initiative innovante qui met en débat

les grandes transformations contemporaines à travers des formats originaux de procès fictifs. En 2025, le procès « Le cyber-patron » a notamment questionné la gouvernance et la responsabilité liées à la délégation de décisions à une intelligence artificielle.

Aider les populations les plus fragiles

Parce que l'accès au droit vise prioritairement les usagers, citoyens, nous poursuivons et renforçons nos actions à but non lucratif en faveur des publics les plus vulnérables. Nous soutenons des associations et fondations engagées contre l'exclusion juridique et la désinformation en Europe : Fondation Francis Lefebvre (dont DeQueIDroit), Les Surligneurs (legal-checking), La Nuit du Droit, Praktizijns, Résonances Humanitaires, Dàdoris, De Jonge Balie. Depuis 2024, notre partenariat structurant avec les CIDFF (centres d'information sur les droits des femmes et des familles) permet de contribuer à informer plus de 400 000 personnes chaque année sur leurs droits. En Belgique, nous soutenons également Justice-en-ligne.be et Questions-justice.be. En 2025, Lefebvre Sdu a lancé aux Pays-Bas Sociaal voor Elkaar (Solidaires les uns envers les autres), facilitant l'accès à des licences à tarif réduit pour des avocats accompagnant des publics en situation de vulnérabilité. Enfin, plusieurs partenariats permettent aussi la mise à disposition d'ouvrages juridiques en milieu pénitentiaire dans plusieurs pays européens.

357 000 €
de dons à des associations
qui œuvrent à garantir
l'accès au droit



3

INNOVATION RESPONSABLE

OFFRIR UN TEMPS D'AVANCE À NOS CLIENTS



Tout au long de son développement, notre Groupe a toujours renouvelé et enrichi son offre pour s'adapter aux enjeux d'un monde qui change, dans un souci constant d'excellence et de confiance réciproque auprès de nos clients.

Nous nous engageons à adopter l'intelligence artificielle (IA) de manière à offrir un temps d'avance à nos clients dans un cadre fiable, sécurisé, éthique et responsable.



OFFRIR UN TEMPS D'AVANCE À NOS CLIENTS

Notre engagement éthique

Nous nous appuyons sur un cadre éthique partagé pour encadrer le développement et l'usage de l'intelligence artificielle (IA). Notre **politique Groupe d'IA responsable**, déployée dans l'ensemble des pays où nous opérons, fixe des principes communs de transparence, de responsabilité, de respect des droits fondamentaux et de supervision humaine.

Cet engagement se traduit également par une **sensibilisation continue des collaborateurs**, notamment dès leur arrivée dans l'entreprise, afin de garantir des usages cohérents, maîtrisés et alignés avec nos valeurs.

L'IA fiable et sécurisée au service de nos clients

Nous développons des solutions d'IA générative conçues pour répondre aux exigences de fiabilité et de sécurité des professionnels du droit et du chiffre. **GenIA-L** (Sapient-IA en Italie), première solution européenne d'IA générative fondée exclusivement sur des contenus juridiques vérifiés, est aujourd'hui déployée dans l'ensemble de nos pays et **s'intègre durablement aux pratiques de nos clients**.

La solution est conçue selon les principes de **security and privacy by design**, sans utilisation des données clients pour l'entraînement des modèles, et dans une **logique de sobriété** des usages. En 2025, la solution GenIA-L a été certifiée ISO 42001 en Espagne, permettant à Lefebvre de devenir la première organisation du secteur à obtenir cette certification.

Cybersécurité et protection des données, des exigences structurantes

La cybersécurité et la protection des données constituent des piliers essentiels de la confiance qui nous est accordée. **Nos projets IT et métiers intègrent des exigences élevées de sécurité et de conformité**, avec une généralisation des procédures de « validation sécurité » et une attention constante portée à l'anticipation des évolutions réglementaires, notamment en matière de cybersécurité.

La sensibilisation des collaborateurs à la protection des données personnelles complète ce dispositif et contribue à ancrer une culture partagée de la conformité et de la responsabilité.

Notre contribution pour une société plus innovante et responsable

La Plateforme_Formation, grande école du numérique pour tous, et FROJAL, via sa filiale Frojal Education, se sont associés pour créer **Cyber-Sup**, école supérieure de cybersécurité et d'IA. L'école forme des profils aux compétences de pointe, à la croisée de l'informatique et du réglementaire : elle combine ainsi l'excellence de la pédagogie développée par La Plateforme depuis 2019 avec l'expertise reconnue de Lefebvre Dalloz dans le domaine réglementaire, en particulier dans le droit du numérique.

5,9 %
des revenus consacrés à l'innovation

ISO 42001
obtenu pour GenIA-L en Espagne

85 %
des collaborateurs sensibilisés à la protection des données

4

PARTENAIRE DE CONFIANCE

**PERMETTRE À NOS CLIENTS
D'ÊTRE EN CONFORMITÉ ET DE S'APPUYER
SUR LE DROIT COMME LEVIER DE PERFORMANCE**





Nos partenaires évoluent dans un environnement juridique complexe, technique et mouvant, notamment en matière de conformité au sens large (protection des données personnelles, législation anti-corruption ou encore critères ESG - Environnement, Social et Gouvernance). Les obligations des entreprises ne cessent de croître, les obligeant à se doter en connaissance, compétences et logiciels.

La Corporate Sustainability Reporting Directive (CSRD) et la Corporate Sustainability Due Diligence Directive (CS3D) viennent ajouter de nouvelles obligations réglementaires aux entreprises sur les enjeux ESG. Dans ce contexte, nous voulons faire valoir que le droit et la conformité ne doivent pas être vus comme de simples contraintes, mais plutôt comme des opportunités de création de valeur pour nos clients, notamment les entreprises.



Être à l'écoute de nos clients pour améliorer en continu nos solutions

Nous plaçons l'écoute client au cœur de notre démarche d'amélioration continue. Des études régulières sur les attentes et la satisfaction de nos clients, dont le Net Promoter Score Groupe, nous permettent d'évaluer la qualité de nos offres, d'identifier les axes de progrès et d'ajuster nos priorités. Ces enseignements nourrissent des plans d'action ciblés, visant à renforcer durablement la valeur apportée à nos clients tout au long de leur parcours.

NPS clients = 29,1 points

NPS offres ESG et conformité = 41,9 points

Accompagner la conformité ESG par des offres intégrées et opérationnelles

Nous accompagnons nos clients dans la compréhension, la mise en œuvre et le pilotage de leurs obligations ESG, en proposant une offre coordonnée combinant contenus experts, formations et solutions logicielles. Cette approche permet à nos clients de répondre aux exigences réglementaires tout en faisant de l'ESG un levier de performance, de différenciation et d'efficacité opérationnelle.

Notre offre couvre l'ensemble de la chaîne de valeur ESG : veille et décriptage réglementaire, montée en

compétences des équipes, définition et déploiement des stratégies de durabilité, suivi des indicateurs et aide à la production des rapports réglementaires, notamment dans le cadre de la CSRD. Elle s'appuie sur des solutions reconnues, dont le **logiciel Toovalu**, dédié au pilotage des stratégies climat, RSE et CSRD, ainsi que sur des publications de référence, des formations spécialisées et des webinaires de sensibilisation.

Partager notre expertise pour éclairer le débat et renforcer la confiance

Convaincus que **le droit et la conformité constituent des leviers de transformation durable**, nous faisons le choix d'anticiper les évolutions réglementaires lorsque cela est pertinent. Cette démarche renforce notre expertise et nous permet de proposer à nos clients des solutions fiables et conformes aux exigences futures, leur offrant ainsi un temps d'avance dans un environnement réglementaire en constante évolution.

Nous partageons activement cette expertise à travers **des prises de parole, des publications et des formats pédagogiques**, afin de contribuer à une meilleure compréhension des enjeux juridiques, ESG et de conformité, et de nourrir un dialogue constructif avec nos parties prenantes.

Contribuer à former les experts de la durabilité de demain

En décembre 2024, FROJAL, par l'intermédiaire de sa filiale Frojal Education, a créé l'**Institut d'Économie Durable (IED)**. Cette école est dédiée aux enjeux réglementaires et aux dimensions techniques de la durabilité.

Elle a pour ambition de former les futurs experts du secteur en proposant des enseignements d'excellence et une approche résolument ancrée dans les réalités professionnelles. L'IED s'appuie sur un comité stratégique consultatif composé d'acteurs de premier plan dans le domaine de la RSE, parmi lesquels Monsieur Pascal Durand, ancien député européen. L'IED a accueilli ses premiers étudiants en septembre 2025.

**PERMETTRE
À NOS CLIENTS
D'ÊTRE
EN CONFORMITÉ
ET DE S'APPUYER
SUR LE DROIT
COMME LEVIER
DE PERFORMANCE**



5

ENVIRONNEMENT

CONTRIBUER À UN MONDE PLUS DURABLE



La responsabilité environnementale n'est pas seulement individuelle ; elle est aussi collective. C'est pourquoi nous évaluons et réduisons l'impact de nos activités directes, et travaillons étroitement avec nos partenaires et notre écosystème – en particulier nos fournisseurs – pour améliorer l'empreinte de nos produits et services sur l'ensemble de leur cycle de vie.

Par ailleurs, nous proposons des produits et des solutions pour accompagner nos clients dans la compréhension de leur propre impact environnemental et dans la mise en œuvre de leur plan d'action.

Enfin, nous encourageons et formons nos équipes, afin qu'elles prennent en compte l'environnement dans toutes les activités de l'entreprise.

12 CONSOMMATION ET PRODUCTION RESPONSABLES



13 MESURES RELATIVES À LA LUTTE CONTRE LES CHANGEMENTS CLIMATIQUES



Une trajectoire climat ambitieuse et pilotée

Nous nous sommes engagés dans une **trajectoire de réduction de nos émissions de gaz à effet de serre, alignée avec les objectifs de l'Accord de Paris**. Notre plan de transition couvre la quasi-totalité de nos émissions et cible prioritairement les postes à plus fort impact, à savoir les achats et le papier et, dans une moindre mesure, les mobilités, les usages numériques et l'énergie. Cette trajectoire repose sur des leviers opérationnels clairement identifiés, un pilotage renforcé et une amélioration continue de la qualité de nos données environnementales. Elle traduit notre volonté d'agir de manière concrète, mesurable et progressive pour réduire durablement notre empreinte carbone.

Réduire nos impacts environnementaux sur l'ensemble de la chaîne de valeur

Nous agissons sur l'ensemble de notre chaîne de valeur afin de limiter nos impacts environnementaux et d'encourager des pratiques plus responsables. Cette démarche inclut la **mobilisation progressive de nos fournisseurs stratégiques** autour de la mesure et de la réduction de leur empreinte carbone, en particulier sur le scope 3. Nous portons également une attention particulière à nos **activités de production papier**, en optimisant les volumes, en privilégiant des papiers issus de sources durables et en développant des pratiques d'économie circulaire, telles que l'impression à la demande. Ces actions contribuent à réduire nos émissions, à préserver les ressources naturelles et à limiter les impacts sur la biodiversité.

Maîtriser nos consommations d'énergie et améliorer la performance de nos bâtiments

Nous renforçons la maîtrise de nos consommations énergétiques à l'échelle du Groupe, en particulier sur **l'immobilier de bureaux et les infrastructures informatiques**. Nos choix immobiliers intègrent des critères environnementaux exigeants, favorisant des bâtiments certifiés, adaptés au travail hybride et conçus pour limiter les consommations d'énergie. Cette démarche est complétée par un suivi consolidé des consommations, le recours croissant à des fournisseurs d'énergie verte et des actions de sobriété énergétique déployées dans l'ensemble des pays.

Lefebvre Espagne certifié ISO 14001

Notre filiale espagnole Lefebvre a obtenu la certification ISO 14001 pour le management environnemental. Cet accomplissement s'inscrit pleinement dans la stratégie environnementale du Groupe. Ce label confère une reconnaissance externe et indépendante de la qualité et de l'efficacité du système de gestion environnementale de Lefebvre, permettant de contrôler les consommations, les déchets, les rejets et les émissions atmosphériques.

99,5 %
de papier PEFC ou FSC,
issu de forêts gérées
de façon responsable

ISO 14001
obtenu en Espagne

**CONTRIBUER
À UN MONDE
PLUS DURABLE**

6

SOCIAL

PROCURER UN ENVIRONNEMENT DE TRAVAIL INSPIRANT



Respectueux des parties prenantes et de leurs droits fondamentaux, notre Groupe place l'humain au centre de sa culture. Nous nous efforçons de créer un environnement de travail inspirant pour nos collaborateurs et collaboratrices, en proposant des projets motivants et des méthodes de travail innovantes et collaboratives, qui favorisent leur développement professionnel.

Parce que nous pensons que l'expérience collaborateur est une de nos priorités, nous déployons annuellement une enquête Happy-AtWork réalisée par le cabinet indépendant ChooseMyCompany.



Labels HappyIndexAtWork Europe

Pour l'année 2025, nous sommes fiers d'avoir obtenu le **label HappyIndexAtWork au niveau Europe**. Le Happy-AtWorkIndex est une référence dans le domaine du bien-être au travail. Il évalue la satisfaction des collaborateurs sur des critères tels que l'engagement, la motivation, le développement professionnel, l'environnement de travail, la reconnaissance et le respect.



Fédérer les équipes autour d'une culture et d'un cap commun

Nous renforçons la cohésion interne et le sentiment d'appartenance à travers le déploiement d'une **marque Groupe unique**, fondée sur notre raison d'être et nos valeurs. Cette démarche contribue à aligner les équipes autour d'une vision partagée, à soutenir les projets de transformation et à renforcer l'utilité perçue du travail de chacun.

Développer les compétences et accompagner les parcours professionnels

Nous investissons dans le développement des compétences de nos collaborateurs à travers des **dispositifs de formation** enrichis, accessibles à tous. Les formations obligatoires sur les sujets clés (protection des données, diversité, inclusion, cybersécurité, conformité) sont

complétées par une offre élargie de modules permettant à chacun de renforcer ses compétences et d'évoluer dans son parcours professionnel. Cette dynamique s'inscrit dans une logique d'apprentissage continu, au service de la performance individuelle, de la cohésion du Groupe et de l'incarnation de nos valeurs.

Promouvoir l'égalité des chances et l'inclusion

Nous affirmons notre engagement en faveur de l'égalité des chances, de la diversité et de l'inclusion. Des actions sont menées pour mieux structurer notre **politique emploi-handicap, réduire les écarts salariaux** entre les femmes et les hommes et favoriser **l'accès des jeunes à l'emploi**, notamment par l'accueil de stagiaires et d'alternants. Ces démarches s'appuient sur des diagnostics, des partenariats locaux et un travail de fond sur des cartographies des emplois, afin de progresser de manière durable et mesurable.

PROCURER UN ENVIRONNEMENT DE TRAVAIL INSPIRANT

2459
collaborateurs en Europe

86 / 100
Index égalité F/H (France)

69 %
des salariés formés
(hors conformité et RGPD)*

14 heures
de formation annuelle
par salarié*

* Formations spécifiques et opérationnelles issues des plans locaux de formation, excluant les formations et sensibilisations e-learning conformité Groupe, proposées à l'ensemble des collaborateurs : RGPD : 85 % de collaborateurs formés en 2025 ; lutte contre la corruption : 76 % des collaborateurs formés en 2024.



7

GOUVERNANCE

S'ENGAGER POUR UNE CONDUITE
DES AFFAIRES RESPONSABLE



S'engager pour une conduite des affaires responsable est essentiel pour préserver la réputation de notre Groupe, renforcer la confiance des parties prenantes, gérer les risques, attirer et fidéliser les talents, pour assurer ainsi notre durabilité à long terme.

Nous veillons évidemment à respecter et faire respecter les lois et réglementations en vigueur dans les pays où nous opérons. Cela implique le maintien de pratiques éthiques et d'une conduite irréprochable, en particulier en matière de respect des droits humains et des conditions de travail, y compris dans notre chaîne de valeur. Cela passe également par la diffusion de nos valeurs et l'intégration de l'ESG dans notre stratégie d'entreprise.



Ancrer l'éthique au cœur de nos relations d'affaires

Nous affirmons des exigences élevées en matière d'éthique et de responsabilité dans l'ensemble de nos relations commerciales. Notre **charte Groupe des achats responsables** fixe un cadre commun à l'échelle européenne, intégrant des engagements éthiques, sociaux et environnementaux partagés avec nos fournisseurs. Sa diffusion et son acceptation formelle renforcent une relation fournisseur fondée sur la transparence, la confiance et l'amélioration continue.

Prévenir, détecter et traiter les risques éthiques

Nous nous appuyons sur un dispositif Groupe structuré de prévention et de gestion des risques éthiques, conforme aux exigences de la loi Sapin 2. Notre cartographie des risques a permis d'identifier les zones de vigilance et de déployer un plan d'action priorisé.

Ce dispositif est complété par des formations régulières à l'éthique des affaires et par un processus d'alerte accessible à l'ensemble de nos parties prenantes, garantissant la confidentialité, la protection des lanceurs d'alerte et un traitement rigoureux des signalements.

Renforcer la cohérence stratégique et l'alignement ESG

Nous veillons à l'alignement constant entre notre stratégie d'entreprise, nos engagements ESG et nos valeurs. Le dialogue régulier avec nos parties prenantes, notamment à travers le Comité des parties prenantes, contribue à maintenir un cap clair et exigeant dans un environnement réglementaire et économique en évolution.

Le déploiement de notre marque Groupe européenne, en cohérence avec notre raison d'être et nos valeurs, renforce cette dynamique en fédérant les équipes et en affirmant notre positionnement d'acteur de confiance du droit et de la conformité.

89 %
de nos fournisseurs ont accepté la Charte achats responsables Groupe

76 %
des collaborateurs sensibilisés à la lutte contre la corruption

S'ENGAGER POUR UNE CONDUITE DES AFFAIRES RESPONSABLE

**Contact**

Caroline Kern Richard

Directrice de la communication

c.kernrichard@lefebvre-dalloz.fr

Site internet : www.lefebvre-group.eu

Linkedin : <https://www.linkedin.com/company/lefebvre-group>

Ce document est conçu exclusivement à des fins d'information. FROJAL, LEFEBVRE SARRUT et leurs filiales déclinent toute responsabilité en cas d'altération, déformation ou falsification dont ce document pourrait faire l'objet.

Ce document a été établi sur la base d'informations, projections, estimations, anticipations et hypothèses obtenues suivant l'application d'une méthodologie propre à FROJAL et LEFEBVRE SARRUT. Ce document ne saurait comporter un quelconque engagement ou garantie de leur part.